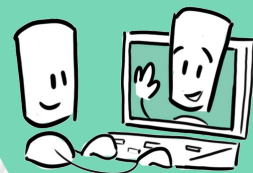


PREMIERS PAS VERS L'INCLUSION NUMÉRIQUE



Contexte :

Dans une société où les ordinateurs, tablettes et smartphones ont investi tous les espaces de la vie quotidienne, l'accès au numérique est devenu un enjeu clé de l'inclusion des personnes en précarité. L'ensemble des démarches administratives ayant vocation à être intégralement dématérialisées, ainsi que les enjeux de l'accès aux droits se révèlent essentiels pour les populations les plus fragiles.

Les besoins évoluent également pour les salariés qui doivent appréhender de nouveaux outils et/ou accompagner/orienter les publics dans leurs usages quotidiens. Il est donc nécessaire de travailler sur l'autonomie des publics.

En tant que salarié(s) ou bénévole(s) agissant ou souhaitant agir auprès des publics en situation d'illectronisme (en fracture numérique), il est nécessaire de pouvoir s'appuyer sur des ressources existantes, mais également d'avoir connaissance des acteurs du territoire ainsi que des enjeux « politiques » de l'inclusion numérique.

Cette formation vise à fournir l'ensemble des connaissances permettant de mieux comprendre et appréhender l'environnement de l'inclusion et de la médiation numérique.

Formation :

Durée : 2 ou 3 jours. La durée et le programme peuvent être adaptés en fonction de vos besoins.

Lieu de Formation : La formation pourra se dérouler au sein de vos locaux ou dans notre salle de formation au 23 Boulevard Descat à Tourcoing (bâtiment Jean Renoir)

Tarif : En fonction de vos besoins et du nombre de participants. N'hésitez pas à échanger avec notre responsable pédagogique sur contacte progr-ess.fr ou par téléphone au 03 59 54 20 83.

Objectifs pédagogiques :

- Appréhender les différentes stratégies politiques liées aux enjeux de l'inclusion numérique et leur évolution dans le temps ;
- Apprendre le jargon, le vocabulaire et les acronymes de l'inclusion numérique ;
- Connaître les différents dispositifs et les différentes dynamiques présentes sur le territoire ;
- Répertoire les acteurs « locaux » de l'inclusion et de la médiation numérique en Région ;
- Co-construire une boîte à outils des sites et ressources disponibles ;
- Découvrir et utiliser des outils de la médiation numérique.

Public visé :

Fédérations, associations, entreprises, collectivités, métropoles... toute autre structure souhaitant proposer à ses salariés, bénévoles, adhérents de mieux comprendre les enjeux de l'inclusion et de la médiation numérique.

Prérequis :

Connaissance de base de l'utilisation de l'outil informatique (mail, traitement de texte, clavier, souris...). Compréhension de la langue française.

Accessibilité :

La formation est ouverte à tout public, y compris les personnes en situation de handicap.

Notre site est accessible aux personnes à mobilité réduite et nos équipements sont adaptés pour une utilisation optimale.

Pour des publics avec d'autres formes de handicap, merci de sécuriser le parcours de formation en contactant notre référent handicap : Sylvie Heunet au 07 76 03 10 94.

Programme de formation (modulable) :

- Découvrir les différentes stratégies politiques de l'inclusion numérique et leur évolution dans le temps ;
- Connaître les différents dispositifs et les différentes dynamiques sur le territoire ;
- Cartographier ensemble les acteurs locaux de l'inclusion numérique en groupe avec restitution ;
- Découverte d'outils ressources ;
- Construire, de manière collaborative, une boîte à outils.

Nous contacter : POSSIBILITÉ DE PRISE EN CHARGE (OPCO, CPF...)

03 59 54 20 83

contacte progr-ess.fr

23 Boulevard Descat à Tourcoing

<https://progr-ess.fr/>



Plus d'infos

